

こども達を支えるサポーター募集中

〇 月額寄付サポーター

毎月、定額をご寄付いただくことでこども達への支援を安定的に継続することができます。ぜひ、サポーターとして応援してください。

月3,000円で
こども図書館用に漫画や本を3冊程度購入することができます。

月5,000円で
5家庭に対して、1回分の食料支援を行うことができます。

月10,000円
困難な状況のこどもの家を月2回訪問して、家事や生活の支援を行うことができます。



こども図書館・1箱オーナー

現在準備中です。お問い合わせください。

こども図書館の中に設置したボックスにみなさんがセレクトしたこどもの本を並べることができます。こどもの成長・発達に必要な「本という栄養」をご提供ください。



サポーターのお申込み
お問い合わせは
ホームページから

HOME PAGE



@tanetosizuku



TANETOSIZUKU



@823WYHNV

こどもサポートステーション・たねとしずく (NPO法人認証申請中)

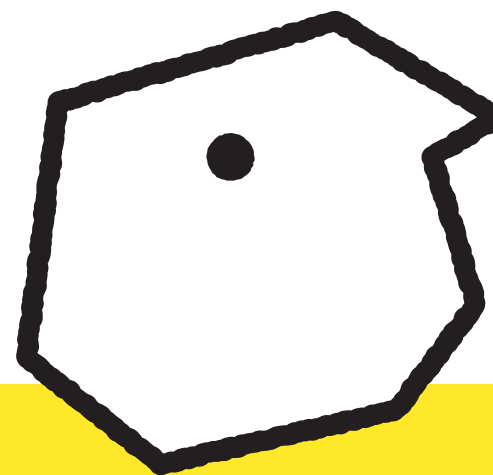
〒662-0964 兵庫県西宮市弓場町6-35-206

✉ tanetosizuku@gmail.com

☎ 070-3998-0380

2022.12

つながろう、
つたえよう、
ここにいる。



たねとしずく

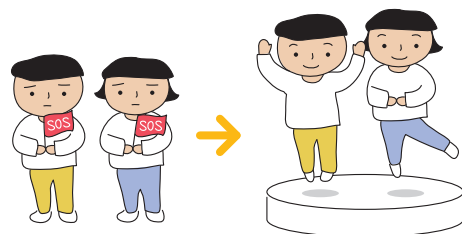
こどもサポートステーション

ひとり親・困窮世帯のこども達をサポート

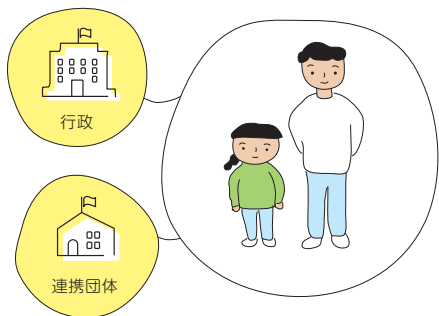
こどもが こどもらしくいられ、 未来を選べる環境をつくりたい。

こども達が安心して過ごせる環境を整える

複雑な困難を抱えSOSを出すことができずにしんどさを抱え込んでいるこども達が、こどもらしい時間を過ごせるよう、生活環境を整え、食や学び、体験の機会を提供します。こども達の声を聴ける大人がこども達の成長を見守ります。



こども達に必要な制度や地域資源につなげる



親子と一緒に安心して暮らせるように、必要に応じて行政や連携団体など専門機関につなぎます。すべてのこども達がおやごさんの状況に左右されずに自分の進路を選び、自分で未来を切り開けるよう伴走支援をしていきます。

訪問する



家事支援

こども達が家事やきょうだいの世話を担わずにすむように、家事や生活の手伝いをします。日常の空間が安心できる場になるように親子と一緒に時間を過ごします。



読み聞かせ

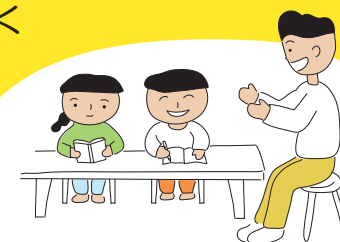
乳幼児のいる家庭をボランティアと訪問し、絵本の読み聞かせや手遊びなどを行います。おやごさんの話を聞く時間も大切にします。

居場所をひらく



こども図書館（準備中）

乳幼児から10代のこども達に読んでもらいたい絵本や本、漫画などをそろえた場所をつくり、こども達だけで利用できる場所にします。



学習支援

学校での勉強に困難があるこども達が自分のペースで学べる時間をもちます。学校以外の場所でも勉強を続けられるように支援します。

相談にのる



食料支援

親子が食事を我慢することがないように食料支援を行います。おやごさんと出会う場所になり、生活相談のきっかけにもなります。



支援者支援

こども達を支える親・支援者・地域の人などの相談や研修などを行います。ケアする人をケアし長期的な伴走支援のしくみを整えていきます。